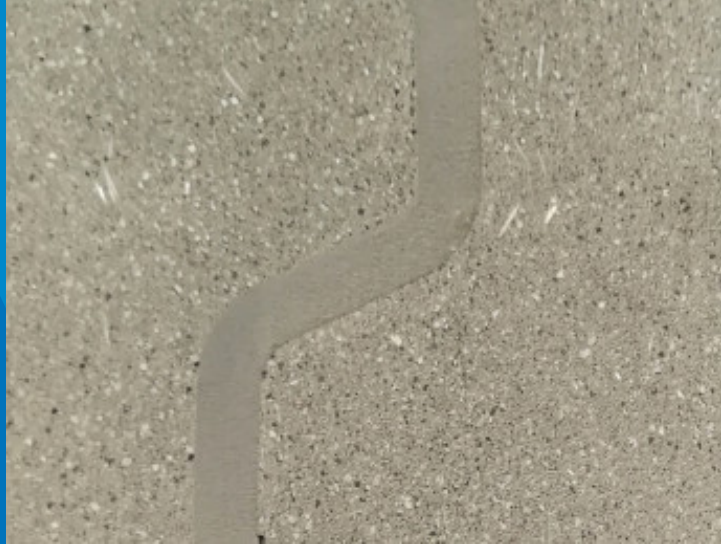


# MAPEJOINT 100/12

Előregyártott kompozit polimer dilatációs elem



## ALKALMAZÁSI TERÜLET

A **Mapejoint 100/12** egy előregyártott, kompozit anyagból készült profil, amely régi, károsodott vagy kikopott dilatációkba illeszthető, beleértve az ipari környezetben levő, nagy elmozdulásnak vagy intenzív ipari forgalomnak kitett dilatációkat is. A **Mapejoint 100/12** védi a dilatációt a mozgó járművek által okozott károsodásoktól és kopástól. A **Mapejoint 100/12** rendszer elhelyezése és megkötése gyors és a dilatációk már 12 óra elteltével átadhatók a forgalomnak, ezáltal minimálisra csökken a termelés leállási ideje és a forgalom megszakítása.

### Néhány alkalmazási példa

Dilatációs hézagok javítása és védelme áruházakban, logisztikai raktárakban, bevásárlóközpontokban, mérnöki és gyártóüzemekben általában, autó parkolóknak, stb.

## MŰSZAKI JELLEMZŐK

A **Mapejoint 100/12** egy előregyártott, a MAPEI Kutató & Fejlesztő laboratóriumában kifejlesztett kompozit anyagból készült profil. Úgy ragasztják le, hogy a dilatációt lefedje, beleértve az ipari környezetben a padlóknak levő dinamikus terhelésnek, intenzív forgalomnak kitett dilatációkat is. Elhelyezése után a **Mapejoint 100/12** biztosítja, hogy a dilatáció körüli javított terület sík és ütéssel, valamint kopással szemben nagymértékben ellenálló legyen. Emellett a különleges kettős fűzés kialakításának köszönhetően, amely lefedi a dilatációt, az aljzatban nagymértékű vízszintes mozgásokat és tágulást tesz lehetővé.

A **Mapejoint 100/12** elhelyezési módja biztosítja, hogy a terület, ahová elhelyezték sík felület marad, ez csökkenti a dilatáció felett áthaladó járművek által keltett ütések hatását, ennek eredményeként a gumiabroncsok károsodását és a gépjárművezető lehetséges sérülését.

## ELŐNYÖK

- Gyorsan elhelyezhető és gyorsan használatba vehető.
- A javított területek tökéletesen simák.
- A kerekes járművek simán haladnak át a dilatáció felett; csökkenti az ütdések és a sokterhelés hatását.
- Megelőzi a gumiabroncsok károsodását és meghosszabbítja azok élettartamát.
- Alacsonyabb a vezető ütdésből származó sérülésének kockázata.
- Nagymértékben tartós.
- Kitűnő mechanikai jellemzők és vegyi ellenálló képesség.

## FONTOS FIGYELMEZTETÉSEK

- Ne építse be a **Mapejoint 100/12**-t, ha a hőmérséklet +5°C-nál alacsonyabb, vagy +35°C-nál magasabb.
- Ne építse be a **Mapejoint 100/12**-t olyan aljzatra, amely nem alkalmas a várható statikus és dinamikus terhelések elviselésére.
- Ne építse be a **Mapejoint 100/12**-t nedves, zsíros, málló vagy poros aljzatra, illetve olyan aljzatokra, amelyek nem garantálják a monolitikus kötést a rendszerrel.

# HASZNÁLATI UTASÍTÁS

A **Mapejoint 100/12** 120 mm széles, ezért egy megfelelő hornyot kell az aljzatban kialakítani a profil fogadásához. Jelöljön ki két, egymással és a dilatációval párhuzamosan futó vonalat a kialakítandó horony hosszában; az egyik vonal a dilatáció jobb oldalán lesz attól 65-70 mm távolságban, a másik vonal a dilatáció bal oldalán 65-70 mm távolságban. Készítsen kb. 35-40 mm mély bevágást a két vonal mentén sarokcsiszolóval, gyémánttárcsával. Ezután készítsen még néhány párhuzamos bevágást ugyanebben a mélységben a dilatáció felé legfeljebb 15-20 mm távolságokban. Használjon bontókalapácsot az aljzat bevágott területének felbontásához, majd távolítsa el a törmeléket és a port a keletkezett mélyedésből.

Helyezze el a **Mapejoint 100/12**-t a mélyedésbe és ellenőrizze, hogy nem ül-e fel a padló szintje fölé. Ha szükséges, távolítsa el a horony minden olyan területét, amely a **Mapejoint 100/12**-t felemeli a padló szintje fölé; ellenőrizze azt is, hogy az aljzatot nem véste-e le túl mélyre.

Ahol szükséges, javítsa ki vagy egyenlítse ki az aljzatot **Mapefloor EP 19** háromkomponensű epoxi habarccsal. Illesszen kitöltő anyagot a padlóhézagba, pl. egy vagy két réteg összenyomható **Mapefoam** habzsínórt annak megakadályozására, hogy a dilatációs szalag ragasztója belefolyjon a dilatációba és kitöltse azt. Fedje le a kitöltőanyagot körülbelül 3-4 cm széles ragasztószalaggal a horony teljes hosszában.

A **Mapejoint 100/12** egyik oldalán a középvonal mentén ragasztószalag van, amelyet tilos eltávolítani. Hordjon fel erre az oldalra egy egyenletes réteg **Mapefloor JA** vagy **Mapefloor JA Fast** epoxi ragasztót a mellékelt speciális fogazott simítóval, majd a horony aljára és oldalaira is. A **Mapefloor JA** és **Mapefloor JA Fast** hozzávetőleges anyagszükséglete kb. 2,5-3 kg/m az aljzat érdességétől függően.

A ragasztó felhordása után távolítsa el a ragasztószalagot, amely a horony közepén a töltőanyag felett helyezkedik el. Helyezze el a **Mapejoint 100/12**-t a horonyba és nyomja le; használjon gumikalapácsot, ha szükséges. Ezt követően helyezze el a következő darab **Mapejoint 100/12**-t és bizonyosodjon meg róla, hogy szorosan csatlakozik az előző darabhoz. Menjen végig **Mapejoint 100/12**-n és ellenőrizze, hogy a megfelelően van elhelyezve a horonyban és a felesleges **Mapefloor JA** vagy **Mapefloor JA Fast** kinyomódott alóla; ezt egy simítóval távolítsa el, amíg még friss.

A ragasztó megkötése után csiszolja meg a **Mapejoint 100/12** felületét gyémánttárcsás csiszolóval, hogy sima felületet alakítson ki és egy szintbe hozza a profilt a padlóval.

Ha színezett felületre van szükség, a **Mapejoint 100/12** átfesthető a **Mapefloor** termékcsalád megfelelő termékével.

## TISZTÍTÁS

A **Mapefloor JA** vagy **Mapefloor JA Fast** bekeveréséhez és felhordásához használt szerszámokat közvetlenül használat után hígítókkal, mint pl. etanollal, toluóllal, stb. tisztíthatja le. Megkeményedése után csak mechanikus úton távolítható el.

## KISZERELÉS

A **Mapejoint 100/12** egy méter hosszú darabokban kerül forgalomba, 120 mm széles és 25 mm vastag.

## TÁROLÁS

Tárolja fedett, száraz helyen.

## AZ ELŐKÉSZÍTÉS ÉS A BEDOLGOZÁS SORÁN BETARTANDÓ BIZTONSÁGI ELŐÍRÁSOK

A **Mapejoint 100/12** egy olyan árucikk, amelyhez az érvényes európai szabályozás szerint (Reg. 1906/2007/EC - REACH) nem szükséges biztonsági adatlapot készíteni. A termék használata közben javasolt védőkesztyű és védőszemüveg viselése és tartsa be a munkaterületre vonatkozó munkavédelmi előírásokat. SZAKEMBEREK SZÁMÁRA KÉSZÜLT TERMÉK.

MŰSZAKI ADATOK (jellemző értékek)	
TERMÉKAZONOSÍTÓ ADATOK	
Méret (mm):	hossz: 1000 szélesség: 120 vastagság: 25
Szín:	szürke
Nyitott dilatáció maximális szélessége (mm):	10

Megengedett maximális vízszintes mozgás (mm):	5
Nyomószilárdság (N/mm <sup>2</sup> ):	90
Hajlítószilárdság (N/mm <sup>2</sup> ):	75
ALKALMAZÁSI ADATOK (+23°C-on, 50% R.H.)	
Bedolgozási hőmérséklettartomány:	+5°C-tól +35°C-ig

## FIGYELMEZTETÉS

Habár az ezen termékismertetőben megadott műszaki adatok és javaslatok legjobb tudásunkon és tapasztalatainkon alapulnak, a fenti információkat minden esetben csak tájékoztató jellegűnek kell tekinteni és hosszútávú gyakorlati alkalmazás után meg kell erősíteni; emiatt mindenkinek, aki a terméket használni kívánja, előzetesen meg kell győződnie arról, hogy megfelelő-e a tervezett alkalmazásra. Minden esetben egyedül a felhasználó tartozik teljes felelősséggel a termék használatából eredő következményekért.

Kérjük olvassa el a termék Műszaki adatlapjának aktuális verzióját, ami beszerezhető weboldalunkról: [www.mapei.hu](http://www.mapei.hu)

## JOGI NYILATKOZAT

A jelen Műszaki Adatlap („TDS”) másolható és hozzáadható egyéb projektdokumentumokhoz, de az így létrehozott dokumentum nem egészítheti ki vagy helyettesítheti a hatályos TDS követelményeit a MAPEI termék beépítésének időpontjában.

A legfrissebb TDS dokumentumok letölthető a [www.mapei.hu](http://www.mapei.hu) honlapon.

**A MAPEI SEMMILYEN FELELŐSSÉGET NEM VÁLLAL A JELEN TDS SZÖVEGÉNEK, AZ ABBAN SZEREPLŐ VAGY ABBÓL EREDŐ KÖVETELMÉNYEKNEK BÁRMELY MÓDOSÍTÁSA ESETÉN.**

8907-8-2020 (H)

Az itt megjelent szövegek, fotók és illusztrációk bármilyen másolása tilos és törvény által büntetendő

